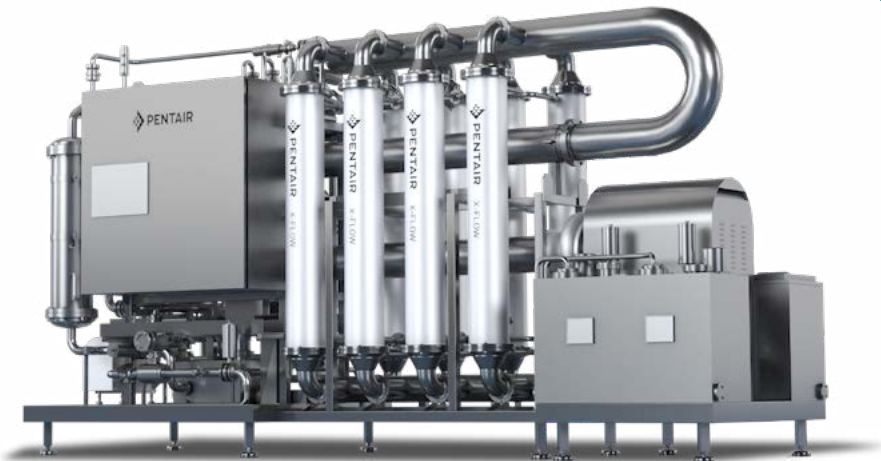


# BIERMEMBRANFILTRATION

## Pentair BMF +Flux COMPACT S8

**Optimierte, kompakte Biermembranfiltration für zuverlässiges Brauen**

Die Pentair BMF +FLUX Compact S8 ist eine vollautomatische Membranfiltrationsanlage für Bier, die speziell für kleinere und handwerkliche Brauereien entwickelt wurde, die höchste Effizienz ohne Kompromisse benötigen. Mit einer Verarbeitungskapazität von 80 bis 170 hl/h liefert sie klares Bier und stabilen Geschmack – ganz ohne Kieselgur. Das bedeutet sauberere Abläufe, weniger Abfall und sicherere Arbeitsbedingungen auf kleinstem Raum, ideal für Brauereien mit begrenztem Platzangebot.



### FUNKTIONEN & VORTEILE

<b>CHARGENMODUS</b>	Passt zu Arbeitsabläufen kleinerer Brauereien sowie zu häufigen Markenwechseln.
<b>KAPAZITÄT: 80–170 hl/h</b>	Entspricht Produktionsmengen kleinerer Brauereien – effizienter Durchsatz ohne Überdimensionierung.
<b>PLATZBEDARF: 4.5 m (L) × 1.4 m (B) × 2.45 m (H)</b>	Spart wertvolle Stellfläche in der Brauerei.
<b>PENTAIR X-FLOW HOHLFASER-MEMBRANTECHNOLOGIE</b>	Aufbauend auf der X-Flow-Kompetenz für stabile und qualitativ hochwertige Filtration: <ul style="list-style-type: none"> <li>• Geringer Bierverlust von nur 0,5 %</li> <li>• Hefefreies, helles Bier mit stabilem Geschmack, hergestellt ohne Kieselgur</li> <li>• Kein Umgang mit und keine Entsorgung von Kieselgur</li> <li>• Weniger Abfall, mehr Nachhaltigkeit</li> <li>• Erhöhte Arbeitssicherheit</li> </ul>
<b>VOLL AUTOMATISIERT UND BEDIENERFREUNDLICH</b>	Mitarbeiter haben mehr Zeit höherwertige und wichtige Aufgaben auszuführen.
<b>FERNUNTERSTÜTZUNG</b>	Online-Fehlerbehebung & -Diagnose ohne Vor-Ort-Besuche, Ausfallzeiten werden minimiert.
<b>BEDIANOBERFLÄCHE</b>	Intuitive Design, entwickelt für eine schnelle und problemlose Bedienung.
<b>OPTIONEN: PENTAIR CARBO-CONTROLLER / CARBOBLENDER</b>	Flexible Konfiguration, die auf Ihren Brauprozess abgestimmt ist.

**Sind Sie bereit Ihren Brauprozess zu optimieren?**

**SPRECHEN SIE NOCH  
HEUTE MIT UNSEREN  
BMF-SPEZIALISTEN**

**ENTDECKEN SIE  
DAS KOMPLETTE  
BMF-PORTFOLIO**

