

RÉCIPIENTS DE PRESSION EN MATÉRIAU COMPOSITE

CONÇUS POUR LES APPLICATIONS D'ADOUCCISSEUR ET DE FILTRATION COMMERCIALES



Testé et certifié par la Water Quality Association



comme conforme à la norme NSF/ANSI 61 et la norme 372 de conformité « sans plomb »

à température domestique froide : $23 \pm 2^{\circ}\text{C}$ ($73 \pm 4^{\circ}\text{F}$)

Les récipients de pression en matériau composite Pentair Structural[®] offrent une structure en fibre de verre renforcée qui assure une durabilité et un rendement exceptionnels. Disponibles dans des capacités allant jusqu'à 1 600 gallons, les récipients en matériau composite sont offerts dans différentes configurations. Code ASME disponible.

CARACTÉRISTIQUES • AVANTAGES

- ◆ Pour le stockage et le traitement de l'eau dans les secteurs commerciaux et industriels
- ◆ Structure entièrement en composite fibres de verre
- ◆ Durabilité et rendement exceptionnels dans des environnements chimiques difficiles
- ◆ Ne peut jamais rouiller
- ◆ Nécessite peu ou aucun entretien
- ◆ Capacités allant jusqu'à 1 600 gallons
- ◆ Garantie de cinq ans offerte par l'usine
- ◆ Adoucisseur et filtration pour le secteur commercial

MATÉRIAU DE CONSTRUCTION

- ◆ Armature intérieure en polyéthylène

PARAMÈTRES DE CONCEPTION PENTAIR

- ◆ Facteur de sécurité : 4:1
- ◆ Éclatement minimum à 600 psi
- ◆ Testé à 250 000 cycles sans fuite

CONSEILS POUR L'INSTALLATION

- ◆ Boulonner la base au sol
- ◆ Calculer la hauteur combinée pour la vanne et la base

COLOR OPTIONS

- ◆ AL - Amande
- ◆ BL - Bleu
- ◆ BK - Noir
- ◆ GR - Gris
- ◆ NA - Naturel

PARAMÈTRES DE FONCTIONNEMENT

- ◆ Pression de fonctionnement maximale - 150 psi
- ◆ Température de fonctionnement maximale - 120 °F (filetage); 150 °F (à bride) (threaded); 150°F (flanged)
- ◆ ASME Section X Code Vessels Available

SPÉCIFICATIONS

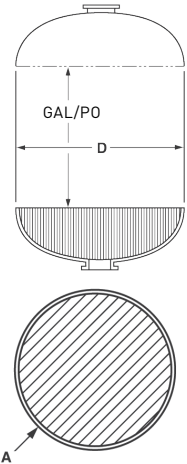
RÉCIPIENT	DESCRIPTION	HAUTEUR AVEC BASE POUCES / MM	HAUTEUR SANS BASE POUCES / MM	CAPACITÉ GALLONS / LITRES	PIED CUBE	BASE	POIDS D'EXPÉDITION (LB)
18 PO DIA.	18X65 COMP 4"T	67 / 1702	65.7 / 1669	64 / 242	8.56	SMC	67
	18X65 COMP 4"T 4"B	73.13 / 1858	65.6 / 1666	64 / 242	8.56	SMC EXT	74
	18X65 COMP 6"TF 6"BF	84.12 / 2137	70.5 / 1791	62 / 235	8.29	TRIPOD	92
21 PO DIA.	21X36 COMP 4"T	41.7 / 1059	38.2 / 970	46 / 174	6.15	SMC	49
	21X36 COMP 4"T 4"B	47.5 / 1207	38.2 / 970	45 / 170	6.02	SMC EXT	53
	21X62 COMP 4"T	67 / 1702	63.4 / 1610	84 / 318	11.23	SMC	95
	21X62 COMP 4"T 4"B	72.8 / 1849	63.5 / 1613	84 / 318	11.23	SMC EXT	102
24 PO DIA.	24X38 COMP 4"T	42.6 / 1082	38.5 / 978	61 / 231	8.15	SMC	65
	24X50 COMP 4"T	55.6 / 1412	51.5 / 1308	84 / 318	11.23	SMC	90
	24X50 COMP 4"T 4"B	63 / 1600	52.9 / 1344	84 / 318	11.23	SMC EXT	97
	24X65 COMP 4"T	65.2 / 1656	61.1 / 1552	100 / 379	13.37	SMC	109
	24X65 COMP 4"T 4"B	70.1 / 1781	60 / 1524	100 / 379	13.37	SMC EXT	115
	24X65 COMP 6"TF	65 / 1651	61.2 / 1554	100 / 379	13.37	SMC	114
	24X65 COMP 6"TF 6"BF	79 / 2007	65 / 1651	100 / 379	13.37	TRIPOD	124
	24X72 COMP 4"T	74.19 / 1884	70.12 / 1781	118 / 447	15.77	SMC	109
	24X72 COMP 4"T 4"B	80.4 / 2042	70.3 / 1786	119 / 450	15.91	SMC EXT	124
	24X72 COMP 6"TF	77 / 1956	73.4 / 1864	119 / 450	15.91	SMC	137
	24X72 COMP 6"TF 6"BF	88.5 / 2248	74.5 / 1892	119 / 450	15.91	TRIPOD	147
30 PO DIA.	30X60 COMP 6"TF	71.6 / 1819	64.3 / 1633	151 / 572	20.19	SMC EXT	195
	30X60 COMP 6"TF 6"BF	82.5 / 2096	68.5 / 1740	151 / 572	20.19	TRIPOD	205
	30X72 COMP 4"T	78.9 / 2004	69.8 / 1773	187 / 708	25.00	SMC EXT	198
	30X72 COMP 4"T 4"B	77.2 / 1961	69.8 / 1773	187 / 708	25.00	SMC EXT	205
	30X72 COMP 6"TF	79.73 / 2025	70 / 1778	187 / 708	25.00	SMC EXT	195
	30X72 COMP 6"TF 6"BF	88.24 / 2241	74.67 / 1897	187 / 708	25.00	TRIPOD	211
36 PO DIA.	36X36 COMP 6"TF 6"BF	55.3 / 1405	41 / 1041	118 / 447	15.77	TRIPOD	148
	36X57 COMP 6"TF	68 / 1727	59.3 / 1506	205 / 776	27.40	SMC EXT	195
	36X57 COMP 6"TF 6"BF	77.3 / 1963	63 / 1600	205 / 776	27.40	TRIPOD	225
	36X72 COMP 4"T	80.4 / 2042	71.8 / 1824	264 / 999	35.29	SMC EXT	264
	36X72 COMP 4"T 4"B	80.4 / 2042	70.5 / 1791	264 / 999	35.29	SMC EXT	285
	36X72 COMP 6"TF	82.29 / 2090	73.54 / 1868	264 / 999	35.29	SMC EXT	295
	36X72 COMP 6"TF 6"BF	90.1 / 2289	76.2 / 1935	264 / 999	35.29	TRIPOD	305
	36X72 COMP 6"TF 6"BF 4"TBFS	89.6 / 2276	75.3 / 1913	264 / 999	35.29	TRIPOD	315
42 PO DIA.	42X72 COMP 6"TF	72.5 / 1842	71.1 / 1806	345 / 1306	46.12	SMC SHORT	370
	42X72 COMP 6"TF 6"BF	90.1 / 2289	73 / 1854	345 / 1306	46.12	TRIPOD	400
	42X72 COMP 6"TF 6"BF 4"TBFS	94.6 / 2403	77.5 / 1969	345 / 1306	46.12	TRIPOD	415
48 PO DIA.	48X72 COMP 6"TF	81.5 / 2070	75.2 / 1910	463 / 1753	61.89	SMC SHORT	494
	48X72 COMP 6"TF 6"BF	91.91 / 2335	76 / 1930	463 / 1753	61.89	TRIPOD	500
	48X72 COMP 6"TF 6"BF 4"TBFS	96.75 / 2457	80.75 / 2051	463 / 1753	61.89	TRIPOD	504
63 PO DIA.	63X67 COMP 6"TF 6"BF	81.5 / 2070	67.1 / 1704	600 / 2271	80.21	TRIPOD	680
	63X86 COMP 6"TF 6"BF	98.88 / 2512	84.5 / 2146	900 / 3407	120.31	TRIPOD	950
	63X86 COMP 16"TMWY 6"BF	99 / 2515	84.5 / 2146	900 / 3407	120.31	TRIPOD	950
	63X86 COMP 16"TMWY 6"BF 4"TBFS	99 / 2515	85 / 2159	900 / 3407	120.31	TRIPOD	960
	63X116 16"TMWY 6" BF 4" TBFS	130 / 3302	116 / 2946	1250 / 4732	167.10	TRIPOD	1190
	63X144 16"TMWY 6" BF 4" TBFS	158 / 4013	144 / 3658	1600 / 6057	213.89	TRIPOD	1398

* Les mesures ne sont offertes que pour référence et peuvent changer sans préavis.

NOTE : Des raccords flexibles doivent être installés entre la tuyauterie et les ouvertures de réservoir. Une installation incorrecte des raccords flexibles avec le récipient annulera la garantie.

NOTE : Il est possible de choisir différentes options de base pour différents diamètres de réservoir. Les bases sélectionnées ci-dessus illustrent le choix le plus répandu de bases.

VOLUME DE DÔME (GALLONS) ET PAROI DROITE GALLON PAR POUCE

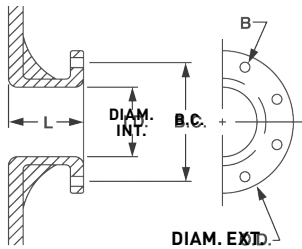


DIAMÈTRE NOMINAL			
D (POUCES)	GALLONS* (UN DÔME)	GALLON/POUCE (APPROX.)	A (PI. CARRÉ)
12	1,0	0,5	0,7
13	1,4	0,5	0,9
14	1,7	0,6	1,1
16	2,7	0,8	1,3
18	3,7	1,0	1,8
21	6,2	1,4	2,4
24	9,3	1,9	3,0
30	18	2,9	4,6
36	33	4,2	6,7
42	52	5,7	9,0
48	74	7,5	12,0
63	168	13,0	20,0

*Pi. cube = 0,1337 x gallons

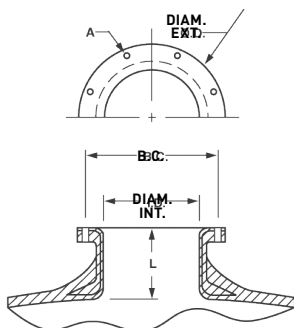
BRIDE LATÉRALE

DIMENSIONS							
TAILLE	L	DIAM. INT.	B.C.	DIAM. EXT.	A DIA. BOULON	NOMBRE D'ORIFICES	POIDS (LB)
4 po ANSI	4,1 po	4,0 po	7,5 po	9,0 po	0,63 po	8	6,4

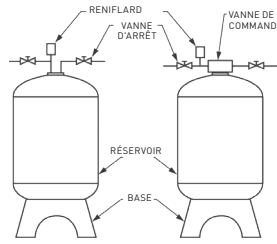


BRIDES/TROU D'HOMME À OUVERTURES SUPÉRIEURE ET INFÉRIEURE

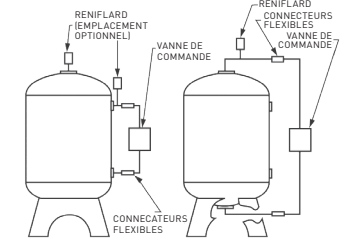
DIMENSIONS							
TAILLE	L	DIAM. INT.	B.C.	DIAM. EXT.	A DIA. BOULON	NOMBRE D'ORIFICES	POIDS (LB)
6 po SNA	3,6 po	5,9 po	8,5 po	9,4 po	0,31 po	12	5,8
10 po ANSI	3,7 po	10,0 po	14,3 po	16,0 po	0,88 po	12	17,8
16 po Trou d'homme SNA	4,3 po	16,0 po	20,4 po	21,3 po	0,50 po	24	34,0



INSTALLATION DU RENIFLARD



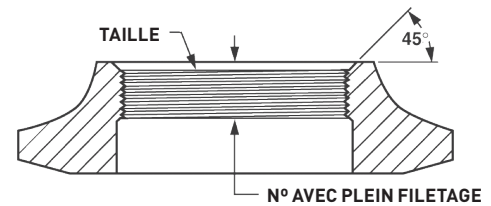
INSTALLATION DES RACCORDS FLEXIBLES



NOTE : Des connecteurs flexibles doivent être installés entre la tuyauterie et les ouvertures de réservoir. Ces récipients sous pression sont traités pour une pression négative interne de 5y HG (17 Pa) sous la pression atmosphérique. Si la pression négative devait dépasser 5y Hg (17 Pa), un reniflard approprié devrait également être correctement installé. Une installation inappropriée d'un raccord flexible, ou une mauvaise installation d'un reniflard, le cas échéant, peut entraîner l'annulation de la garantie.

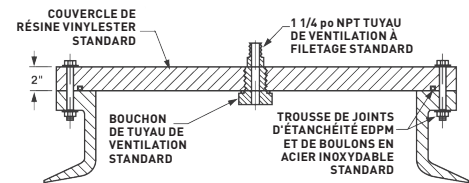
FILETAGES À OUVERTURES SUPÉRIEURE OU INFÉRIEURE

SPÉCIFICATIONS			
TAILLE	COMPOSITE/POLY GLASS	NOMBRE AVEC PLEIN FILETAGE	COMPOSITE
2,5 po - 8 po NPSM	6	3 min	6
4 po - 8 po UN	7	3 min	7
4,5 po - 8 po filetage buttress	7	3 min	7



COUVERCLE DE TROU D'HOMME

SPÉCIFICATIONS		
MATÉRIAU	CAPACITÉ DE PRESSION	TARAUDAGE
CPVC	100 psi	Comme il est demandé
VE	150 psi	Comme il est indiqué seulement



DIMENSIONS ADDITIONNEUR



*Les mesures ne sont offertes que pour référence et peuvent changer sans préavis.

DIMENSIONS		
VANNE FLECK	DIA. RÉSERVOIR (POUCES/MM)	HT. ADDITIONNEUR (X) (POUCES/MM)
2750	18/475	6,5/165
2850	21/533	6,5/165
2900	24, 30/610, 762	12/305
3150	42/1067	10/254
3900	48-63/1219-1600	15/381



13845 Bishops Dr. | Suite 200 | Brookfield, WI 53005 | United States
P: 262.238.4400 | Customer Care: 800.279.9404 | tech-support@pentair.com

§For a detailed list of where Pentair trademarks are registered, please visit waterpurification.pentair.com/brands.
Pentair trademarks and logos are owned by Pentair plc or its affiliates. Third party registered and unregistered trademarks and logos are the property of their respective owners.

© 2018 Pentair Residential Filtration, LLC. All rights reserved.
40846-FC Rev H AU18