

VASOS DE PRESIÓN COMPUESTOS



DISEÑADOS PARA APLICACIONES DE FILTRACIÓN Y ABLANDAMIENTO COMERCIALES



Producto sin plomo conforme a las normas 61 y 372 de NSF/ANSI y según las pruebas y la homologación de la asociación Water Quality Association.

Se probó bajo condiciones de agua fría sanitaria:
23 °C - ±2 °C (73 °F - ±4 °F).

Los Vasos de Presión Compuestos Pentair Structural[®] ofrecen una construcción de fibra de vidrio reforzada para un rendimiento y durabilidad excepcionales. Disponibles en capacidades de hasta 1.600 galones, los vasos compuestos están disponibles en una variedad de configuraciones diferentes. Código ASME disponible.

CARACTERÍSTICAS • VENTAJAS

- ◆ Para almacenamiento y tratamiento del agua comercial e industrial
- ◆ Construcción 100% de fibra de vidrio compuesta
- ◆ Rendimiento y durabilidad excepcionales en ambientes químicos duros
- ◆ No se oxida, ni se puede oxidar, en absoluto
- ◆ Requiere poco mantenimiento
- ◆ Capacidades de hasta 1.600 galones
- ◆ Garantía de 5 años respaldada por la empresa
- ◆ Ablandamiento y filtración comercial

MATERIAL DE CONSTRUCCIÓN

- ◆ Carcasa interna de polietileno

PARÁMETROS DE DISEÑO PENTAIR

- ◆ Factor de seguridad: 4:1
- ◆ Explosión mínima a 600 psi
- ◆ Probado en 250.000 ciclos sin fugas

SUGERENCIAS DE INSTALACIÓN

- ◆ Boulonner la base au sol
- ◆ Calculer la hauteur combinée pour la vanne et la base

OPCIONES DE COLORES

- ◆ AL - marfil
- ◆ BL - azul
- ◆ BK - negro
- ◆ GR - gris
- ◆ NA - natural

PARÁMETROS OPERATIVOS

- ◆ Presión operativa máxima: 150 psi
- ◆ Temperatura operativa máxima: 120 °F (roscada); 150 °F (embridada)

- ◆ ASME Section X Code Vessels Available

ESPECIFICACIONES

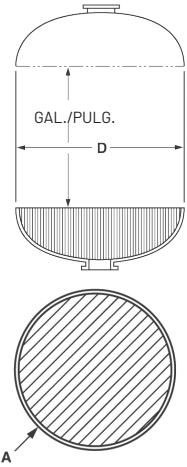
VASO	DESCRIPCIÓN	ALTURA C/BASE PULGADAS / MM	ALTURA C/BASE O PULGADAS / MM	GALONES / LITROS DE CAPACIDAD	PIES CÚBICOS	BASE	LBS. DE PESO DE ENVÍO
DIÁM. DE 18"	18X65 COMP 4"T	67 / 1702	65.7 / 1669	64 / 242	8.56	SMC	67
	18X65 COMP 4"T 4"B	73.13 / 1858	65.6 / 1666	64 / 242	8.56	SMC EXT	74
	18X65 COMP 6"TF 6"BF	84.12 / 2137	70.5 / 1791	62 / 235	8.29	TRIPOD	92
DIÁM. DE 21"	21X36 COMP 4"T	41.7 / 1059	38.2 / 970	46 / 174	6.15	SMC	49
	21X36 COMP 4"T 4"B	47.5 / 1207	38.2 / 970	45 / 170	6.02	SMC EXT	53
	21X62 COMP 4"T	67 / 1702	63.4 / 1610	84 / 318	11.23	SMC	95
	21X62 COMP 4"T 4"B	72.8 / 1849	63.5 / 1613	84 / 318	11.23	SMC EXT	102
DIÁM. DE 24"	24X38 COMP 4"T	42.6 / 1082	38.5 / 978	61 / 231	8.15	SMC	65
	24X50 COMP 4"T	55.6 / 1412	51.5 / 1308	84 / 318	11.23	SMC	90
	24X50 COMP 4"T 4"B	63 / 1600	52.9 / 1344	84 / 318	11.23	SMC EXT	97
	24X65 COMP 4"T	65.2 / 1656	61.1 / 1552	100 / 379	13.37	SMC	109
	24X65 COMP 4"T 4"B	70.1 / 1781	60 / 1524	100 / 379	13.37	SMC EXT	115
	24X65 COMP 6"TF	65 / 1651	61.2 / 1554	100 / 379	13.37	SMC	114
	24X65 COMP 6"TF 6"BF	79 / 2007	65 / 1651	100 / 379	13.37	TRIPOD	124
	24X72 COMP 4"T	74.19 / 1884	70.12 / 1781	118 / 447	15.77	SMC	109
	24X72 COMP 4"T 4"B	80.4 / 2042	70.3 / 1786	119 / 450	15.91	SMC EXT	124
	24X72 COMP 6"TF	77 / 1956	73.4 / 1864	119 / 450	15.91	SMC	137
24X72 COMP 6"TF 6"BF	88.5 / 2248	74.5 / 1892	119 / 450	15.91	TRIPOD	147	
DIÁM. DE 30"	30X60 COMP 6"TF	71.6 / 1819	64.3 / 1633	151 / 572	20.19	SMC EXT	195
	30X60 COMP 6"TF 6"BF	82.5 / 2096	68.5 / 1740	151 / 572	20.19	TRIPOD	205
	30X72 COMP 4"T	78.9 / 2004	69.8 / 1773	187 / 708	25.00	SMC EXT	198
	30X72 COMP 4"T 4"B	77.2 / 1961	69.8 / 1773	187 / 708	25.00	SMC EXT	205
	30X72 COMP 6"TF	79.73 / 2025	70 / 1778	187 / 708	25.00	SMC EXT	195
	30X72 COMP 6"TF 6"BF	88.24 / 2241	74.67 / 1897	187 / 708	25.00	TRIPOD	211
DIÁM. DE 36"	36X36 COMP 6"TF 6"BF	55.3 / 1405	41 / 1041	118 / 447	15.77	TRIPOD	148
	36X57 COMP 6"TF	68 / 1727	59.3 / 1506	205 / 776	27.40	SMC EXT	195
	36X57 COMP 6"TF 6"BF	77.3 / 1963	63 / 1600	205 / 776	27.40	TRIPOD	225
	36X72 COMP 4"T	80.4 / 2042	71.8 / 1824	264 / 999	35.29	SMC EXT	264
	36X72 COMP 4"T 4"B	80.4 / 2042	70.5 / 1791	264 / 999	35.29	SMC EXT	285
	36X72 COMP 6"TF	82.29 / 2090	73.54 / 1868	264 / 999	35.29	SMC EXT	295
	36X72 COMP 6"TF 6"BF	90.1 / 2289	76.2 / 1935	264 / 999	35.29	TRIPOD	305
	36X72 COMP 6"TF 6"BF 4"TBSF	89.6 / 2276	75.3 / 1913	264 / 999	35.29	TRIPOD	315
DIÁM. DE 42"	42X72 COMP 6"TF	72.5 / 1842	71.1 / 1806	345 / 1306	46.12	SMC SHORT	370
	42X72 COMP 6"TF 6"BF	90.1 / 2289	73 / 1854	345 / 1306	46.12	TRIPOD	400
	42X72 COMP 6"TF 6"BF 4"TBSF	94.6 / 2403	77.5 / 1969	345 / 1306	46.12	TRIPOD	415
DIÁM. DE 48"	48X72 COMP 6"TF	81.5 / 2070	75.2 / 1910	463 / 1753	61.89	SMC SHORT	494
	48X72 COMP 6"TF 6"BF	91.91 / 2335	76 / 1930	463 / 1753	61.89	TRIPOD	500
	48X72 COMP 6"TF 6"BF 4"TBSF	96.75 / 2457	80.75 / 2051	463 / 1753	61.89	TRIPOD	504
DIÁM. DE 63"	63X67 COMP 6"TF 6"BF	81.5 / 2070	67.1 / 1704	600 / 2271	80.21	TRIPOD	680
	63X86 COMP 6"TF 6"BF	98.88 / 2512	84.5 / 2146	900 / 3407	120.31	TRIPOD	950
	63X86 COMP 16"TMWY 6"BF	99 / 2515	84.5 / 2146	900 / 3407	120.31	TRIPOD	950
	63X86 COMP 16"TMWY 6"BF 4"TBSF	99 / 2515	85 / 2159	900 / 3407	120.31	TRIPOD	960
	63X116 16"TMWY 6"BF 4" TBSF	130 / 3302	116 / 2946	1250 / 4732	167.10	TRIPOD	1190
63X144 16"TMWY 6"BF 4" TBSF	158 / 4013	144 / 3658	1600 / 6057	213.89	TRIPOD	1398	

*Las medidas están sujetas a cambios sin previo aviso y sólo sirven como referencia.

NOTA: Se deben instalar conexiones flexibles entre la tubería dura y las aperturas del tanque. Si no se puede instalar correctamente la conexión flexible con el vaso se anulará la garantía.

NOTA: Se pueden seleccionar diferentes opciones de base en los diámetros del tanque. Las bases seleccionadas más arriba ilustran la base de selección más común.

VOLUMEN DE CÚPULA (GALONES) Y PARED DIRECTA (GALÓN POR PULGADA)

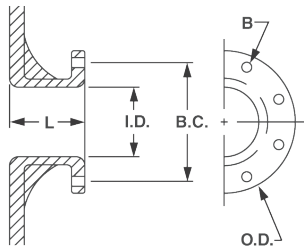


DIÁMETRO NOMINAL			
D (PULGADAS)	GALONES* (UNA CÚPULA)	GALÓN/PULGADA (APROX.)	A (PIES CUADRADOS)
12	1,0	0,5	0,7
13	1,4	0,5	0,9
14	1,7	0,6	1,1
16	2,7	0,8	1,3
18	3,7	1,0	1,8
21	6,2	1,4	2,4
24	9,3	1,9	3,0
30	18	2,9	4,6
36	33	4,2	6,7
42	52	5,7	9,0
48	74	7,5	12,0
63	168	13,0	20,0

*Pies cúbicos = 0,1337 x galones

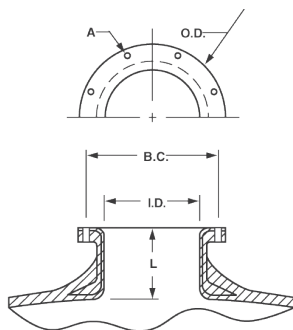
BRIDA LATERAL

DIMENSIONES							
TAMAÑO	L	I.D.	B.C.	O.D.	DIÁM. DE PERNO A	NÚMERO DE ORIFICIOS	PESO (LBS.)
4" ANSI	4,1"	4,0"	7,5"	9,0"	0,63"	8	6,4

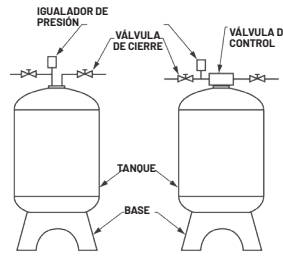


ESCOTILLAS/BRIDAS DE APERTURA SUPERIORES E INFERIORES

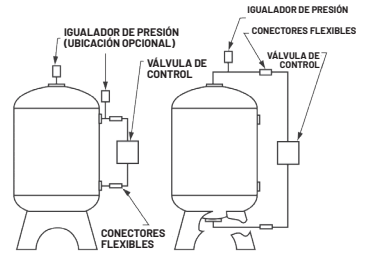
DIMENSIONES							
TAMAÑO	L	I.D.	B.C.	O.D.	DIÁM. DE PERNO A	NÚMERO DE ORIFICIOS	PESO (LBS.)
6" SNA	3,6"	5,9"	8,5"	9,4"	0,31"	12	5,8
10" ANSI	3,7"	10,0"	14,3"	16,0"	0,88"	12	17,8
SNA ESCOTILLA 16"	4,3"	16,0"	20,4"	21,3"	0,50"	24	34,0



INSTALACIÓN DEL IGUALADOR DE PRESIÓN



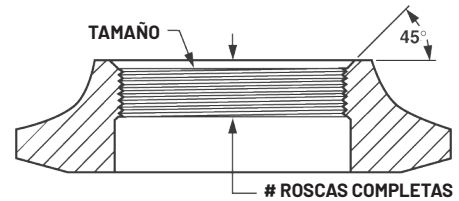
INSTALACIÓN DE CONECTORES FLEXIBLES



NOTA: Se deben instalar conectores flexibles entre la tubería dura y las aperturas del tanque. Estos vasos de presión se tratan para una presión interna negativa de 5y Hg (17 Pa) por debajo de la atmósfera. Si en algún momento la presión negativa supera los 5y Hg (17 Pa), también se debe instalar correctamente un igualador de presión. Si no se puede instalar correctamente la conexión flexible, o si se no se puede instalar el igualador de presión cuando se lo requiera, se anulará la garantía.

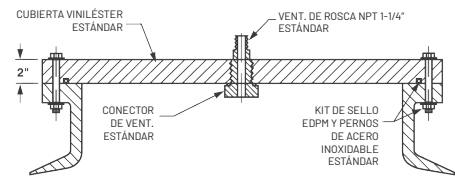
ROSCAS DE APERTURA SUPERIORES E INFERIORES

ESPECIFICACIONES			
TAMAÑO	COMPUESTOS/VIDRIO DE POLIPROPILENO	NÚMERO DE ROSCAS COMPLETAS	COMPUESTOS
2,5" - 8" NPSM	6	3 min	6
4" - 8" UN	7	3 min	7
Contrafuerte 4,5" - 8"	7	3 min	7



CUBIERTA DE ESCOTILLA

ESPECIFICACIONES		
MATERIAL	ÍNDICE DE PRESIÓN	PULSACIÓN
CPVC	100 psi	Según lo indicado
VE	150 psi	Como se muestra solamente



DIMENSIONES ADDER



DIMENSIONES		
VÁLVULA FLECK	DIÁM. TANQUE (PULGADAS/MM)	ADDER HT. (X) (PULGADAS/MM)
2750	18/475	6,5/165
2850	21/533	6,5/165
2900	24, 30/610, 762	12/305
3150	42/1067	10/254
3900	48-63/1219-1600	15/381

*Las medidas están sujetas a cambios sin previo aviso y sólo sirven como referencia.



13845 Bishops Dr. | Suite 200 | Brookfield, WI 53005 | United States
P: 262.238.4400 | Customer Care: 800.279.9404 | tech-support@pentair.com

§For a detailed list of where Pentair trademarks are registered, please visit waterpurification.pentair.com/brands. Pentair trademarks and logos are owned by Pentair plc or its affiliates. Third party registered and unregistered trademarks and logos are the property of their respective owners.

© 2018 Pentair Residential Filtration, LLC. All rights reserved.
40846-S Rev H AU18